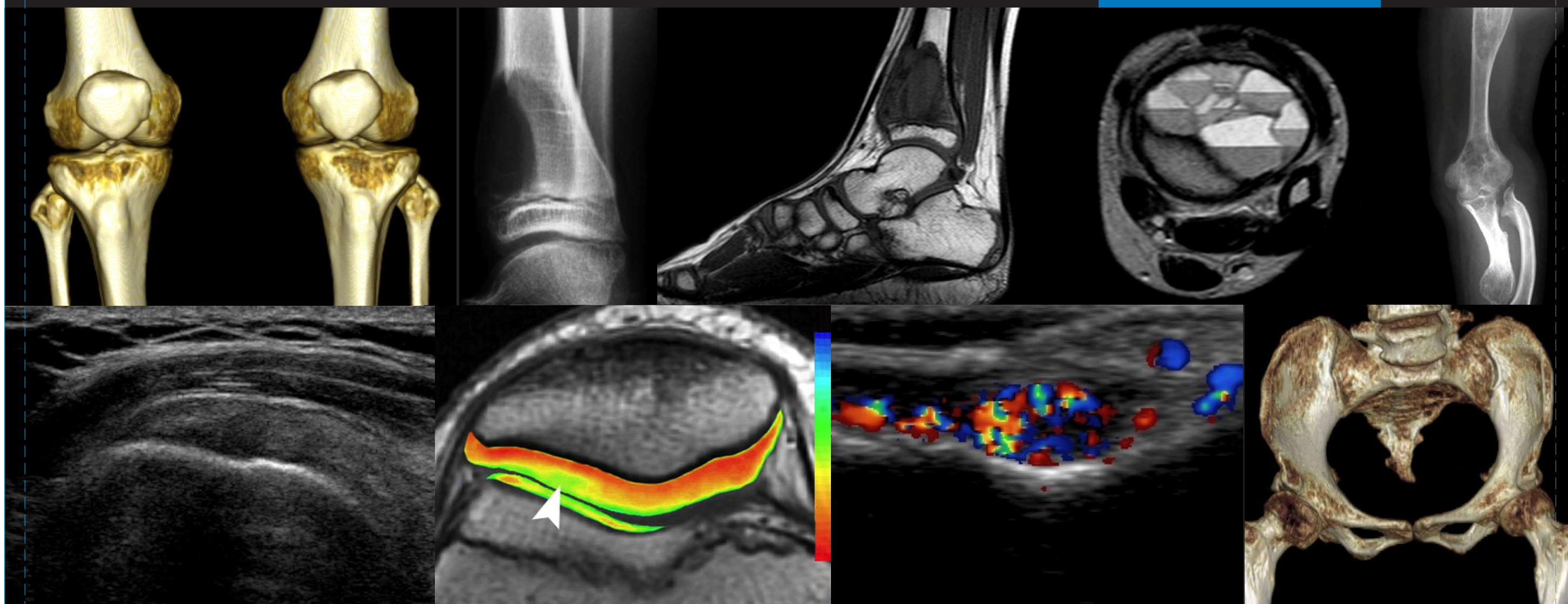


# Radiología Osteomuscular: Patologías más Frecuentes

## Lo que el Radiólogo General debe saber



**23 y 24 de Marzo 2012**

Centro de Convenciones  
Hotel Sheraton Santiago

**Organiza:**  
Capítulo de Musculoesquelético  
Sociedad Chilena de Radiología A.G.



**Informaciones e Inscripciones:**  
contacto@sochradi.cl    www.sochradi.cl  
Tel.: (56-2) 378 9739    Tel.-:Fax: (56-2) 231 9103  
Av. General Holley 2363, Torre A, Of. 404  
Providencia - Santiago, Chile